



# TREJON<sup>®</sup> OPTIMAL

Für professionellen Winterdienst und Straßenunterhaltung

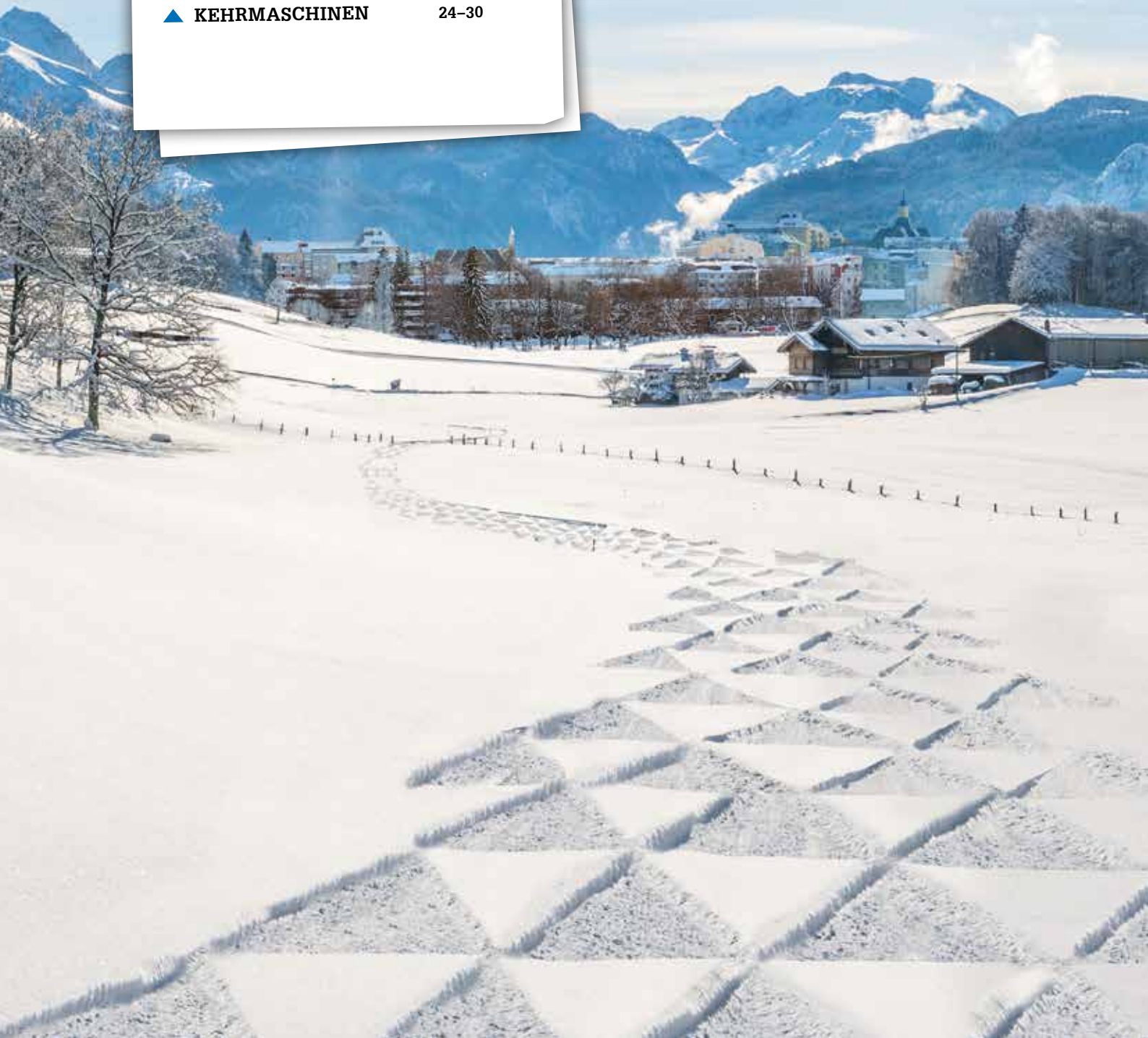




## Inhalt

---

▲ SCHNEEPFLÜGE	4-10
▲ RÄUMSCHAUFEL	11
▲ SCHNEESCHLEUDERN	12
▲ SCHNEEFRÄSEN	13-17
▲ SALZ- UND SANDSTREUGERÄTE	18-23
▲ KEHRMASCHINEN	24-30



# Trejon – ein Familienunternehmen

Trejon ist ein Familienunternehmen, dessen Tätigkeit durch eine langfristige Perspektive geprägt ist. Unser höchstes Ziel ist es, Ihnen als Nutzer einen sicheren, kosteneffizienten und einfachen Arbeitsalltag zu ermöglichen.

Bei uns steht der Kunde immer im Mittelpunkt. Die Geräte und Maschinen von Trejon sind auf eine lange Lebensdauer ausgelegt, und durch unser Engagement für den Kunden in Verbindung mit einem schnellen Service und einer schnellen Ersatzteilversorgung sorgen wir dafür, dass Ihr Alltag einfacher wird.



Seit 2011 führen Henrik und Anna Johansson den Betrieb in der dritten Generation weiter.

## Ein guter Tag. Ein Trejon-Tag.

Das Familienunternehmen Trejon wird in der dritten Generation von Anna und Henrik Johansson geführt. Mit seinem Hauptsitz im nordschwedischen Vännäsby in der Nähe von Umeå und einem landesweiten Händlernetz ist Trejon als einer der führenden Maschinenslieferanten im Bereich Bau-, Forst- und Landwirtschaft tätig.

Die Herstellung von Trejon Optimal erfolgt in unserem eigenen Werk, das nach und nach erweitert wurde und in dem inzwischen gut 70 Mitarbeiter beschäftigt sind. In derselben Anlage wird auch das Forstprogramm Trejon Multiforest produziert.

Seit nunmehr über 40 Jahren entwickelt, fertigt und liefert Trejon Maschinen, die Ihnen den Alltag erleichtern. Wir wissen, was nötig ist, um Ihren Arbeitstag so einfach und erfolgreich wie möglich zu gestalten – damit ganz einfach jeder Tag ein Trejon-Tag wird.



Scannen Sie den Code oder besuchen Sie [trejon.se](https://www.trejon.se), um das Video über Trejon Optimal anzusehen!

# Die Optimal V-Pflüge von Trejon für effektives Schneeräumen

## Effektives Schneeräumen

Trejon Optimal V-Pflüge sind ideal für Grundstückseigentümer, Lohnunternehmer und Kommunen, die hohe Anforderungen an Flexibilität und Betriebssicherheit stellen und sich einen geringen Wartungsaufwand wünschen.

Trejon Optimal V-Pflüge können in fünf verschiedenen Arbeitsstellungen eingesetzt werden, weshalb sie sich für jede Schneeräumungsaufgabe eignen: V-Pflug, Y-Pflug, Diagonalpflug links und rechts sowie gerade als Planierschild. Die Vario-Schneepflüge wurden für Bereiche optimiert, in denen der Schnee zusammengesoben und entfernt werden muss, beispielsweise beim Räumen von Parkplätzen, Straßenkreuzungen, Gehwegen, Nebenstraßen usw. Die Trejon Optimal V-Pflüge können an Traktoren, Radladern und Kompaktladern montiert werden.

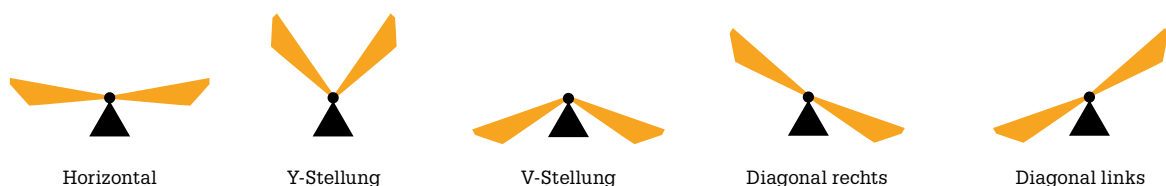
## Für den tagtäglichen Einsatz

Ein großer Vorteil des Keilpflugs ist der positive Anstellwinkel der Schürfleiste, wodurch der Pflug auch bei hohen Geschwindigkeiten mühelos und sauber räumt. Die Schürfleiste ist zudem gefedert und schützt so vor starken Stößen. Sie gibt beim Auffahren auf feste Hindernisse wie Kanaldeckel nach, sodass Pflug und Maschine weniger belastet und die Arbeitsbedingungen für den Fahrer verbessert werden. Wenn die Maschine das Hindernis passiert hat, kehrt die Schürfleiste wieder in die Ausgangsposition zurück. Die Schürfleiste ist wendbar und hat damit eine längere Lebensdauer. Dank des Flügeldesigns können große Schneemengen bewältigt werden, was für niedrige Betriebskosten sorgt.



## Fünf Arbeitsstellungen

Der große Vorteil des Trejon Optimal V-Pflugs liegt in seiner Vielseitigkeit. Er ist das ideale Gerät für eine äußerst flexible Schneeräumung – dank der insgesamt fünf möglichen Arbeitsstellungen: als Diagonalpflug (gerade, 38°-Winkel links und rechts), als Spitzpflug in V-Stellung für die konventionelle Wegräumung sowie in Y-Stellung für Gehwege, Straßenkreuzungen und andere Bereiche, wo der Schnee zusammengesoben und entfernt werden soll. Der Trejon Optimal V-Schneepflug ist damit unglaublich vielseitig einsetzbar, sowohl auf großen Flächen wie Parkplätzen, anderen innerstädtischen Plätzen und Straßenkreuzungen als auch in engeren Bereichen wie schmalen Durchgängen, Gehwegen usw.





# Trejon Optimal V-Pflug VPX

## Die beste Wahl für den Profi

Die Trejon Optimal VPX-Modelle sind eigens auf die hohen Anforderungen an moderne Schneeräum- ausrüstung ausgelegt. Die Schürfleiste weist einen positiven 15°-Winkel auf, was die Funktion verbessert und auch bei hohen Geschwindigkeiten zu sauberen Räumergebnissen führt. Dank der optimierten Flügelform wird der Schnee effektiv beseitigt.

Bei diesen Modellen sorgt die integrierte Schwimmstellung mithilfe von vier unabhängigen Gelenkarmen für ein großes horizontales und vertikales Bewegungsmuster. An die Pflüge lassen sich ganz einfach Schnellwechsler für die mühelose Anpassung an kundenspezifische Bedürfnisse anschrauben.

Durch den schmalen Mittelteil ist mit  $\pm 38^\circ$  ein großer Winkel der Flügel möglich und damit mehr Kompaktheit beim Transport. Somit liegt auch der Schwerpunkt nah beim Geräteträger, was gerade bei den kleineren Modellen und kleineren Geräteträgern von Bedeutung ist. Serienmäßig werden die VPX-Pflüge mit stufenlos einstellbaren Stütztellern geliefert.

## Vorteile

- ▲ 4 unabhängige Gelenkarme für vertikale und horizontale Schwimmstellung.
- ▲ Flügelswinkel  $\pm 38^\circ$ .
- ▲ Positiver Anstellwinkel von 15° für effektiveres, saubereres Räumen auch bei hohen Geschwindigkeiten.
- ▲ Optimierte Flügelform
- ▲ Stützteller serienmäßig mit stufenloser Höhenverstellung (optionale Stützräder).
- ▲ Verschraubte Schnellwechsler.
- ▲ Gefederte, wendbare Schürfleisten mit gebogenen Kanten.
- ▲ Elektrisches Ventil für die Steuerung über einen doppeltwirkenden Anschluss.
- ▲ Diagonalventil für die gleichzeitige Steuerung des rechten und linken Flügels (Modelle VPX260–VPX370).
- ▲ Schockventile mit Druckspeicher absorbieren heftigere Stöße und öffnen beim Auffahren auf feste Hindernisse, was die Flügel schützt (Modelle VPX260–VPX370).
- ▲ Sandstrahlung und Pulverbeschichtung aller Komponenten für mehr Haltbarkeit.
- ▲ Freiliegende Gelenke sind mit Buchsen versehen.

Optimale Form der Flügel:  
Durch die starke Wölbung ist  
effektives Räumen gewährleistet.

Nachschmierbarer Mittelzapfen:  
Der robuste Mittelzapfen für die  
Flügel bietet mühelosen Zugriff  
auf die Schmierpunkte.

VPX260-VPX370 sind mit einem Diagonalventil  
sowie mit einem Steuergerät ausgestattet, mit  
dem sich die Flügel links und rechts getrennt oder  
synchron als Diagonalfzug steuern lassen. Hierfür  
ist nur ein doppeltwirkender Anschluss erforderlich.

Alle Teile  
pulverbeschichtet.

Positiver Anstellwinkel  
von 15°: Müheloses,  
sauberes Räumen  
auch bei hohen  
Geschwindigkeiten.

Gefederte, wendbare Schürfleisten:  
Die Schürfleisten lassen sich  
wenden und sind an stabilen,  
gedeferten Haltern montiert.

Dank angeschraubter  
Schnellwechsler lassen  
sich die Pflüge im Hand-  
umdrehen an verschiedene  
Geräteträger anpassen.

Integrierte Schwimmstellung:  
Vier separate Gelenkarme erlauben  
horizontales und vertikales Arbeiten  
in Schwimmstellung.

Lieferung serienmäßig mit stufenlos verstellbaren  
Stütztellern. (Stützräder optional verfügbar für  
VPX330 und VPX370.)



320182 LED-Beleuchtung mit integriertem Fahnenhalter.



VPX260-VPX370 Kabinensteuerung  
mit Diagonalfunktion



VPX180 Kabinensteuerung

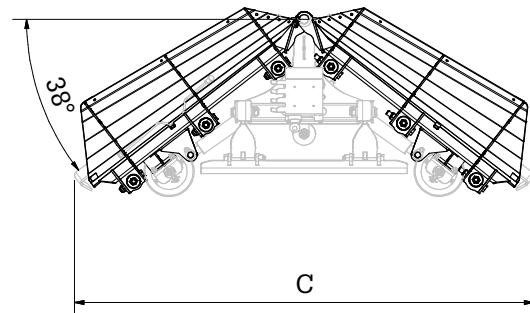
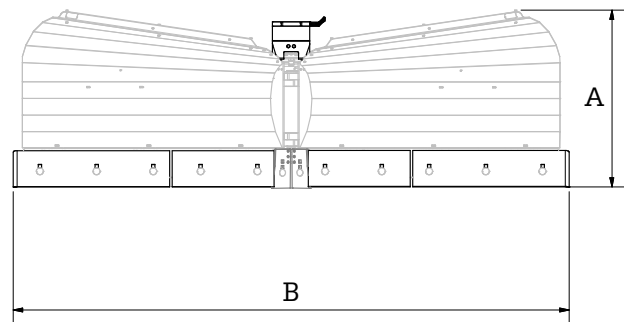


Das Bild zeigt den VPX180. Die Modelle überzeugen durch eine große Arbeitsbreite und sind dank des beeindruckenden Schildwinkels von bis zu 38° außerdem schmal in Transportstellung – perfekt für Kompaktlader und kleinere Geräteträger.

**Sämtliche VPX-Modelle haben eine integrierte Schwimmstellung.**

Zubehör	
2019007	Diagonalventil VPX180.
D15-12	12-V-Magnetventil.
D15-24	24-V-Magnetventil.
320182	LED-Beleuchtung.
440141	Funkfernsteuerung.
433075	Stützräder. VPX330–VPX370.
2020050	Separate Steuerung linker Flügel. Zusätzlicher DV-Anschluss erforderlich. Für VPX260–VPX330.
2020051	Separate Steuerung linker Flügel. Zusätzlicher DV-Anschluss erforderlich. Für VPX370.
	Gummileiste: Wenden Sie sich an Trejon für nähere Informationen.
	Anbauhaken finden Sie auf Seite 31.

Weitere Zubehöerteile finden Sie auf [trejon.se](http://trejon.se).



Technische Daten					
Modell	VPX180	VPX260	VPX290	VPX330	VPX370
Schnellwechsler	Zubehör	Zubehör	Zubehör	Zubehör	Zubehör
Höhe (A), cm	70	85	87	105	113
Gesamtbreite (B), horizontal, cm	180	260	290	330	370
Gesamtbreite (C), V-Stellung	150	216	225	247	280
Gewicht, kg	380	600	660	750	910
Steuerung	Hydraulisch/Elektrisch	Hydraulisch/Elektrisch	Hydraulisch/Elektrisch	Hydraulisch/Elektrisch	Hydraulisch/Elektrisch
Steuventil	Elektrisch, 12 V	Diagonal-Elektrisch, 12 V	Diagonal-Elektrisch, 12 V	Diagonal-Elektrisch, 12 V	Diagonal-Elektrisch, 24 V
Beleuchtung	Zubehör	Zubehör	Zubehör	Zubehör	Zubehör
Schildwinkel	38°	38°	38°	38°	38°
Anstellwinkel	0–15°	0–15°	0–15°	0–15°	0–15°
Verschleisschiene, Grundausstattung	Hardox-Stahl mit integriertem Randsteinabweiser	Hardox-Stahl mit integriertem Randsteinabweiser	Hardox-Stahl mit integriertem Randsteinabweiser	Hardox-Stahl mit integriertem Randsteinabweiser	Hardox-Stahl mit integriertem Randsteinabweiser

Im Lieferumfang enthalten: Kabel, Steuergerät und zwei 1,5 m lange 1/2"-Hydraulikschläuche mit 1/2"-Schnellkupplungen (männlich + männlich). VPX370 mit TEMA Schnellkupplungen.



## Trejon Optimal U-Pflüge

### Die flexibelste Lösung für Straßenräumarbeiten

Der ganze Pflug kann auf einen Winkel von  $\pm 30^\circ$  eingestellt werden. In Kombination mit der leistungsstarken Wölbung der Flügel kann der Pflug in Diagonalstellung den Schnee optimal zur Seite schieben. Die Flügel lassen sich stufenlos um bis zu  $+90^\circ$  Grad verstellen und sind damit ideal für Arbeiten wie das Schieben großer Schneemengen vor dem Pflug. Mit einem Winkel von  $-90^\circ$  wird die Größe erheblich verringert, sodass sich der Pflug leichter transportieren lässt. Große Mengen von Schnee sind für den Pflug kein Problem. Mit dem positiven Winkel der Schürfleiste wird der Schnee sogar noch effektiver geräumt. Die drei Hydraulikfunktionen des Pflugs können mithilfe der mitgelieferten Steuerung und nur einem doppeltwirkenden Anschluss gesteuert werden.



### Vorteile

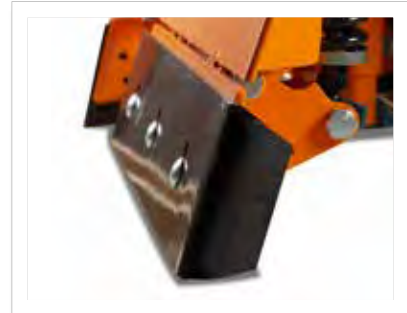
- ▲ Dank der großzügigen Höhe des Pflugs können größere Mengen bewegt werden, und es spritzt weniger Schnee zur Seite.
- ▲ Die Flügel können um  $170-180^\circ$  gedreht werden.
- ▲ Druckspeicher als Standardausstattung.
- ▲ Robuste Bauweise für harte Bedingungen.
- ▲ Mit dem positiven Winkel der Schürfleiste von  $15^\circ$  wird der Schnee sogar noch effektiver geräumt.
- ▲ Der Anbaurahmen mit integrierten Schwimmstellungen ist für verschiedene Maschinenarten erhältlich.
- ▲ Glatte, einstellbare Schürfleiste als Standardausstattung. Perforierte und Gummileiste optional erhältlich.
- ▲ Alle Funktionen werden von der Kabine aus gesteuert.
- ▲ Zum Steuern der Hydraulikfunktionen des Pflugs ist lediglich ein doppeltwirkender Anschluss erforderlich.



Stabilste Ausführung der Gelenke und die Seitenschare lassen sich  $170-180$  Grad drehen.



Die elektrische Steuerung des Ventilblocks, sowie ein Akkumulator als Kollisionsschutz sind bereits Grundausstattung,



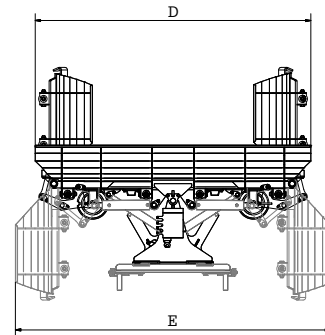
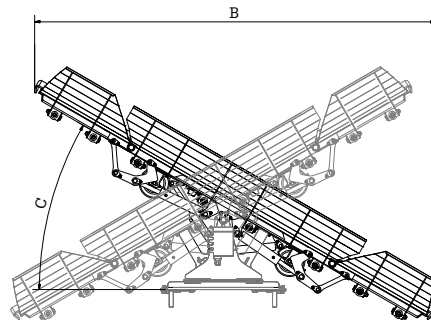
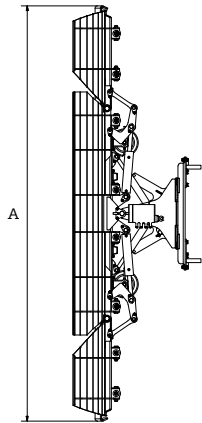
Der UPX-Schneepflug meistert auch die grössten Schneemassen und der positive Anstellwinkel der Schürfleiste sorgt für ein sauberes, exzellentes Räumergebnis.





**NEUHEIT!**

Die Anbauplatte mit integrierter 4-Lenker-Pendelung ist mit geschraubten Haken für verschiedene Anbausysteme erhältlich.



#### Technische Daten

Modell	UPX300*	UPX370*	UPX440**	UPX500**
Gesamtbreite (A), horizontal, cm	300	371	440	500
Gesamtbreite (B), diagonal, cm	265	328	380	432
Schildwinkel (C)	± 35°	± 35°	± 38°	± 38°
Gesamtbreite (D), Flügel vorn, cm	150	198	258	258
Gesamtbreite (E), Flügel hinten, cm	201	203	288	288
Höhe, cm	72	96	110	110
Flügelwinkel	170°	170°	180°	180°
Steuerung	Elektrisch, 3 Funktionen, 12 V	Elektrisch, 3 Funktionen, 12 V	Elektrisch, 3 Funktionen, 24 V	Elektrisch, 3 Funktionen, 24 V
Anzahl Hydraulikanschlüsse	1 doppelwirkender	1 doppelwirkender	1 doppelwirkender	1 doppelwirkender
Gewicht, kg	560	850	1 115	1 300
Schnellwechsler	Zubehör	Zubehör	Zubehör	Zubehör
Verschleisschiene	Stahl, perforierter Stahl oder Gewebegummi als Zubehör.	Stahl, perforierter Stahl oder Gewebegummi als Zubehör.	Stahl, perforierter Stahl oder Gewebegummi als Zubehör.	Stahl, perforierter Stahl oder Gewebegummi als Zubehör.

\*) Kabel, Steuergerät und zwei 1/2"-Hydraulikschläuche mit 1/2"-Schnellkupplungen.

\*\*) Kabel, Steuergerät und zwei 3/4"-Schnellkupplungen (TEMA).

#### Zubehör

2020060	LED-Beleuchtung, 4 Lampen
433075	Stützräder.
440140	Funksteuerung für die Flügel.
2020050	Separate Steuerung rechter Flügel, Modell UPX300–UPX370 (zusätzlicher DV-Anschluss erforderlich).
2020051	Separate Steuerung rechter Flügel, Modell UPX440–UPX500 (zusätzlicher DV-Anschluss erforderlich).
	Der Pflug kann mit Stahlschürfleiste oder perforiertem Stahl oder Gewebegummileiste geliefert werden – Wenden Sie sich an Trejon für nähere Informationen.
	Anbauhaken finden Sie auf Seite 31.

Weitere Zubehörteile finden Sie auf [trejon.se](http://trejon.se).



An Hindernissen wie Laternen und geparkten Autos können Sie nahtlos weiterarbeiten und diese mit dem Trejon U-Pflug aussparen.



Stark positiver Anstellwinkel für sauberes Räumen bei hohen Geschwindigkeiten.

# Trejon Optimal Diagonalpflug

## Herausragende Auswurf Funktion

Der Diagonalpflug der Serie Trejon Optimal DPX ist ein innovativer Universalpflug für die Räumdung von Industriegebieten, Fuß- und Radwegen, Straßen und Höfen. Der Pflug kombiniert die überragende Auswurf Funktion mit einem patentierten Mechanismus zur Kollisionsdämpfung, der die Gefahr einer Beschädigung des Geräteträgers deutlich mindert.

Dank dieses Mechanismus kann sich der komplette Flügel beim Auffahren auf ein Hindernis nach hinten und oben bewegen, wodurch sich selbst hohe Hürden überwinden lassen. Mit diesem System können Flügel und Schürfleiste bei Bedarf auch stärker mit Druck beaufschlagt werden, um ein „Hüpfen“ bei höheren Geschwindigkeiten abzumildern.

### Vorteile

- ▲ Integrierte gefederte Schwimmstellung.
- ▲ Positiver Anstellwinkel für beste Räumergebnisse.
- ▲ Stark abgerundetes Schild für optimalen Auswurf.
- ▲ Einstellbares Ventil für die Druckentlastung der Diagonalfunktion.
- ▲ Wendbare Schürfleisten.
- ▲ Abgerundete Gleitteller.
- ▲ Gummileitschirm (nicht in der Abbildung).

Technische Daten		
Modell	DPX320	DPX370
Gewicht, kg	830	950
Anstellwinkel Schild	40	40
Breite, mm	3 200	3 700
Höhe, mm	1 350	1 400
Anzahl Hydraulikanschlüsse	1 doppelwirkender	1 doppelwirkender
Diagonalstellung, ±	41	41

Zwei ½"-Hydraulikschläuche mit ½"-Schnellkupplungen.

Zubehör	
450059	LED-Beleuchtung.
433075	Stützräder, DPX370.
	Anbauhaken finden Sie auf Seite 31.



Pflug und Leiste pendeln gleichzeitig nach oben/unten.

# Die Räumschaufel schafft mehr

## Leistungsstarke Räumschaufel

Die Trejon Optimal Räumschaufel ist ein überaus effektives Schneeräumgerät mit variabler Arbeitsbreite. Dank hydraulischer Seitenklappen mit hydraulischem Kollisionsschutz sorgt die Räumschaufel für besten Komfort und einen gleichmäßigen Betrieb, und die gefederten Schürfleisten folgen mühelos der Bodenoberfläche.

## Große Flächen, große Mengen

Da sich mit der Räumschaufel eine Arbeitsbreite von sage und schreibe 4,65 m erzielen lässt – ein normales Schild kommt gerade einmal auf 4 m<sup>3</sup> und eine Arbeitsbreite von 2,75 m –, ist sie das perfekte Gerät für große Flächen, bei denen Kapazitäten verbessert und Arbeitszeiten verkürzt werden.

## Sicheres Arbeitsumfeld

Auch bei der Sicherheit punktet die Räumschaufel, da sie mit einem hydraulischen Kollisionsschutz ausgerüstet ist: Beim Auffahren auf Bürgersteigen o. ä. löst ein Sicherheitsventil aus und klappt die Flügel nach hinten.

## Elektrisches Umschaltventil

Bei der Schaufel kann zudem mithilfe eines serienmäßig eingebauten elektrischen Umschaltventils zwischen dem linken und dem rechten Flügel umgeschaltet werden. Die gefederten Schürfleisten sind besonders hochwertig (Olofsors) und lassen sich sowohl an der Schaufel als auch an den Flügeln wenden, was für eine lange Lebensdauer und reibungslose Arbeitsabläufe sorgt.



Die Räumschaufel hat eine immense Aufnahmekapazität, und dank der konischen Form mit abgerundeter Rückseite fällt der Schnee beim Entleeren/Kippen leichter heraus.



Die Trejon Optimal Räumschaufel ist mit hydraulischen Seitenklappen mit beweglicher Schürfleiste ausgestattet.

Technische Daten				
Art.-Nr./Modell	KSF1500	KSF2500	KSF3500	KSF4000
Bezeichnung	Räumschaufel 1,5 m <sup>3</sup>	Räumschaufel 2,5 m <sup>3</sup>	Räumschaufel 3,5 m <sup>3</sup>	Räumschaufel 4 m <sup>3</sup>
Schürfleiste	Verschraubt	Verschraubt	Verschraubt	Verschraubt
Breite, cm	210	250	260	275
Schildbreite, cm	65	83	95	95
Gesamtbreite, cm	340	415	450	465
Höhe, cm	100	105	125	125
Tiefe, cm	100	130	150	150
Gewicht, kg	550	750	1050	1150
Halterung	Zubehör	Volvo BM	Volvo BM	Volvo BM
Ventil 24 V/12 V	Zubehör/Std.	Std./Zubehör	Std./Zubehör	Std./Zubehör

Hydraulikanschluss: 3/4" Tema (KSF2500-4000), 1/2" Tema (KSF1500).

Zubehör	
60191-12DG	Spule 12 V.
60191-24DG	Spule 24 V.
U3001929	Schnellwechsler Trima/SMS KSF1500.
U3001930	Schnellwechsler Zettelmeyer L30/502-702 KSF1500.
U3002018	Schnellwechsler Zettelmeyer L402/L20/L25 KSF1500.



Trejon Optimal 225-2 mit einer Arbeitsbreite von 225 cm und doppeltem Auswurf

# Schneefräsen für skandinavische Bedingungen

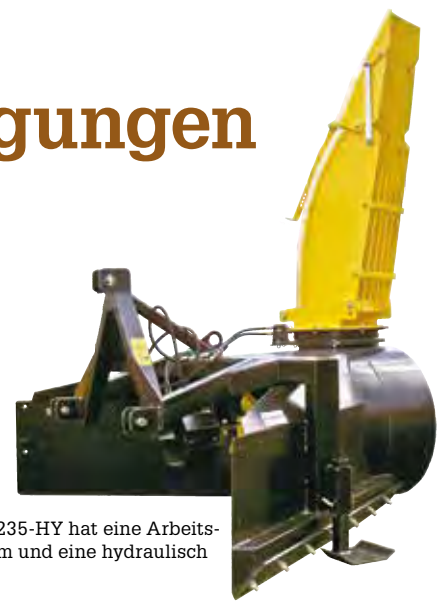
Trejon Optimal Schneeschleudern überzeugen durch eine effektive Zuführung und einen großzügig dimensionierten Auswurfrotor, der sich unter den meisten Bedingungen behauptet. Die stabile Konstruktion sorgt in Verbindung mit Sandstrahlung, Pulverbeschichtung und Teilen aus Hardox®-Stahl für eine äußerst robuste Maschine.

## Modell 225-2, 35–85 PS

Die Trejon Optimal Schneeschleuder 225-2 wurde für kleine bis mittlere Traktoren konzipiert. Eine effektive Zuführung und der große Rotor stellen sicher, dass sich die Schleuder für die meisten Schneeverhältnisse eignet.

## Modell 235-HY, 50–125 PS

Trejon Optimal 235-HY wurde für anspruchsvolle Aufgaben und kleinere bis mittlere Traktoren entwickelt. Der große 5-flügelige Rotor, oszillierende offensive Zuführflügel und ein breiter Auswurfkamin sind die Leistungsmerkmale bei dieser Maschine.



Trejon Optimal 235-HY hat eine Arbeitsbreite von 235 cm und eine hydraulisch drehbare Säule.

Technische Daten		
Art.-Nr./Modell	225-2	235-HY
Arbeitsbreite, cm	225	235
Gewicht, kg	405	525
Arbeitshöhe, cm	75	75
Kategorie 3-Punkt	II	II
Kapazität, m <sup>3</sup> /min	10–15	10–25
Leistungsklasse, PS	35–85	50–125
Ø Zapfwelle	1 3/8"	1 3/4"
Anz. Rotorflügel	4	5
Zuführungsart	Schnecke	Flegel, 4
Rotor Ø, cm	68	75
Hydraulisches Drehmoment/Klappe	2 mech. Klappen	Ja/Extra

Trejon Optimal Schneeschleudern sind mit Walterscheid-Antriebswellen mit Scherbolzen ausgestattet.

Zubehör	
5-471811	Hydraulische Klappensteuerung mit Schläuchen für Standardauswurf. Für 235-hy.
1-108	Seitenschar 25 cm. Modell 225-2.
1-108-2	Seitenschar 25 cm, rechts. Modell 235-HY.
1-108-3	Seitenschar 25 cm, links. Modell 235-HY.

### Vorteile

- ▲ Auswurf durch seitliche Klappen, die sich separat oder gleichzeitig öffnen lassen (225-2).
- ▲ Steuerung des Auswurfkamins über ein Schneckengetriebe mithilfe eines Hydraulikmotors, der zudem den Kamin in der gewünschten Arbeitsstellung verriegelt. Beim Schneckengetriebe haben Eisansammlungen am Zahnkranz keinen Einfluss auf die Drehung (235-HY).
- ▲ Mechanische Richtungsklappe mit Doppelgelenk (235-HY).
- ▲ Austauschbare Schürfleiste aus Hardox®.
- ▲ Standardausrüstung mit Stützstellern aus Hardox®.
- ▲ Seitenschar als Option.

# Schneefräsen für schwierige Aufgaben

## Mehrere Modelle zur Wahl

Trejon Optimal Schneefräsen sind in zahlreichen Modellvarianten erhältlich und vorn oder hinten sowie auch rückwärts arbeitend montierbar. Durch die Ausrüstung mit Seitenscharen, Verlängerungsblech, hohem Auswurfkamin, Stützrädern uvm. lassen sich die Schneefräsen individuell anpassen.

Trejon Optimal Schneefräsen werden heute unter anderem von Streitkräften, Luftfahrtbehörden, Bau- und Immobilienunternehmen in ganz Europa genutzt; insgesamt sind über 10 000 Einheiten im Einsatz.



## Zwei Arbeitsschritte

Die leistungsstarken Trejon Optimal Schneefräsen sind allen Schneeverhältnissen gewachsen und arbeiten dank des 2-stufigen Prinzips selbst bei anspruchsvollen Räumarbeiten absolut zuverlässig. Die Zuführschnecken mit Messerfunktion zerkleinern effektiv Eis und dichte Schneemassen, um sie dann durch den turbinenförmigen Rotor weiterzuleiten und am Ende durch den großen, robusten Kamin auszuwerfen.

## Mechanische Schneefräsen

Die mechanischen Modelle 2200–2450 sind an mittlere Traktoren angepasst. Mit dem integrierten, auf 540 rpm ausgelegten Rotationsumkehrgetriebe ist es möglich, die Schneefräse unabhängig von der Rotationsrichtung der Zapfwelle zu montieren, was die Heck- oder Frontmontage wie auch den gezogenen Einsatz erlaubt.

Die Modelle sind mit einer 3-Punkt-Befestigung mit integriertem A-Rahmen versehen. Das wendbare System lässt sich mühelos vorn oder hinten am Traktor montieren.



**HARDOX®**  
IN MY BODY

Auswurfkamin mit mechanischer Doppelklappe (Standardausführung)

Modell 2450 mit optimal dimensionierter Zuführschnecke. Das Bild zeigt die Sonderausstattung mit Seitenschar.

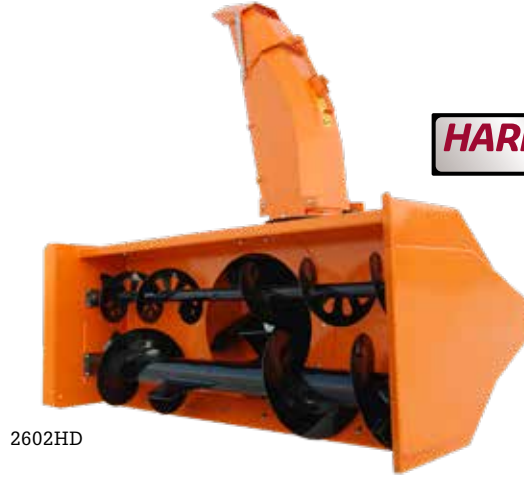
Technische Daten			
Modell	2200	2400	2450
Arbeitsbreite	215 cm	235 cm	243 cm
Gewicht	592 kg	614 kg	818 kg
Höhe	82 cm	82 cm	96 cm
Kategorie 3-Punkt	II	II	II + III
Kapazität	10–12 m <sup>3</sup> /min	10–12 m <sup>3</sup> /min	12–16 m <sup>3</sup> /min
Zuführschnecke	Ø 34 cm	Ø 34 cm	Ø 44 cm
Leistungsklasse	50–95 PS	65–115 PS	90–135 PS
Rotor	Ø 68 cm	Ø 68 cm	Ø 80 cm
3-Punkt-Montage, gezogen, CW	540 rpm	540 rpm	540 rpm
3-Punkt-Montage, rückwärts, CW	540 rpm	540 rpm	540 rpm
Frontmontage, CCW	540 rpm	540 rpm	540 rpm

Trejon Optimal Schneefräsen sind serienmäßig mit Walterscheid-Antriebswellen 1-3/8" z6 und 3-Punkt-Befestigung ausgestattet. Bei den Gewichtsangaben ist die 3-Punkt-Befestigung inbegriffen. CW = Uhrzeigersinn, CCW = Gegenuhrzeigersinn.

Zubehör	
5-471811	Hydraulische Klappensteuerung mit Schläuchen für Standardauswurf.
42450	Seitenschar 23 cm, rechts. Modell 2200–2400.
42451	Seitenschar 20 cm, rechts. Modell 2450.
433024	Mitgelenkte Stützräder, Modell 2450.



2402HD



2602HD

## HD-Schneefräsen für anspruchsvolle Arbeiten

Für extrem anspruchsvolle Arbeiten und schwerste Belastungen sind die HD-Modelle (Heavy-Duty) erhältlich: Sie machen auch vor den größten Herausforderungen und widrigsten Bedingungen nicht Halt und sind mit großem Rotor und großer Zuführschnecke, verstärktem Getriebe sowie verschraubter 3-Punktaufhängung ausgerüstet.

Durch die optimale Positionierung des HD-Getriebes arbeitet die Antriebswelle bei Frontmontage in Horizontallage. Dies ermöglicht eine maximale Kraftübertragung und minimiert die Belastung der Antriebswelle. Das Getriebe hat zwei Antriebswellen, mit denen die Schneefräse bei Frontmontage mit 1000 rpm und bei Heckmontage mit 540 rpm arbeiten kann.

### 2202HD–2602HD

Die HD-Modelle haben doppelte Zuführwalzen und können dadurch in größeren Schneetiefen arbeiten. Sie wurden speziell auf schwierige Bedingungen und lange Arbeitsschichten ausgelegt und eignen sich damit für den professionellen Nutzer.

Technische Daten				
Art.-Nr./Modell	2202HD	2402HD	2452HD	2602HD
Arbeitsbreite, cm	215	235	243	260
Höhe, cm	82	82	96	113
Gewicht, kg	760	792	1 014	1 248
Kategorie 3-Punkt	II	II	II + III	II + III
Zuführschnecke Ø, cm	34 + 34	34 + 34	44 + 34	50 + 34
Kapazität, m <sup>3</sup> /min	12–16	12–16	14–18	16–22
Leistungsklasse, PS	70–160	70–160	100–280	110–300
Rotor Ø, cm	68	68	80	90
3-Punkt-Montage, rückwärts, CW rpm	540	540	540	540
Frontmontage C CW rpm	1 000	1 000	1 000	1 000

Trejon Optimal Schneefräsen sind serienmäßig mit Walterscheid-Antriebswellen und 3-Punkt-Befestigung ausgestattet. Bei den Gewichtsangaben ist die 3-Punkt-Befestigung inbegriffen. CW = Uhrzeigersinn, CCW = Gegenuhrzeigersinn.

Zubehör	
5-42087	Hoher Auswurfkamin einschl. hydraulischer Klappe mit Schläuchen. Höhe 3,40–3,70 m je nach Schneefräse. Alle Modelle.
433033	Verlängerung 900 mm hoher Auswurfkamin.
5-471811	Hydraulische Klappensteuerung mit Schläuchen für Standardauswurf.
5-42205	Elektrische Klappensteuerung mit Kabel und Steuergerät.
30856-K	Stützräder fest, Modell 2202HD–2402HD. Preis/Paar.
433024	Mitgelenkte Stützräder, Modell 2452HD–2602HD. Preis/Paar.
692308	Gelenkwelle mit automatischer Kupplung, für HD-Modelle. Walterscheid P500. Rechtsdrehung.
603810	Gelenkwelle mit automatischer Kupplung, für HD-Modelle. Walterscheid P500. Linksdrehung.
	Große Auswahl an Seitenscharen und Verlängerungsblechen. Siehe trejon.se.



Turbinegehäuse aus Hardox-450 Hochleistungsstahl gefertigt.



HD-Getriebe HD, 540 rpm Heckmontage/ 1 000 rpm Frontmontage.



Hohe Sicherheit: Zuführschnecke und Rotor sind durch eine Scherbolzenkupplung geschützt.



Ein Fahrgestell mit Verstärkungsblech ist bei allen H- und HD-Modellen Standard.



2650HD mit Scharen, Verlängerungsblech und Stützrad.



Alle Trejon Optimal Schneefräsen sind serienmäßig mit einem selbstreinigenden Schneckengetriebe ausgestattet, das den Auswurfkamin in der gewünschten Arbeitsstellung hält.



Die kräftige Hardox®-Schürfleiste ist aufgrund des Lochbildes wendbar.



3-Punkt-Befestigung, Front- oder Heckmontage.

## 2650HD

Konzipiert für die schwierigsten Bedingungen und die größten Schneemassen: Das Modell 2650HD ist mit einer 800 mm großen Zuführschnecke und einer für große Traktoren dimensionierten Transmission ausgerüstet. Der neue Optiflow-Rotor basiert auf der Technik von Wasserkraftwerken und überzeugt durch eine unübertroffene Auswurfleistung. Ergänzt durch Seitenscharen, Verlängerungsblech und einen hohen Auswurfkamin ist die Maschine dann für aufgetürmte Schneeberge bestens gerüstet.

### Vorteile

- ▲ Schneckengetriebe dreht Auswurfkamin – kraftvoller als ein klassischer Zahnradantrieb. Das selbstreinigende Schneckengetriebe hält den Kamin sicher in der gewünschten Arbeitsstellung.
- ▲ Wendbare Schürfleiste aus Hardox® für eine längere Lebensdauer.
- ▲ Schürfleisten und Gleitkufen aus Hardox®-Stahl.
- ▲ Doppelklappe am Auswurf.
- ▲ Sandgestrahl- und pulverbeschichtet für eine äußerst verschleißfeste Oberfläche.
- ▲ 3-Punkt-Befestigung mit integriertem A-Rahmen serienmäßig bei den Modellen 2202HD–2402HD.
- ▲ Ausrüstung mit hohem Auswurfkamin für z. B. die Beladung eines Lkw; Lasthöhe 3,4–3,7 m je nach Ausführung.
- ▲ Seitenscharen für die rechte und die linke Seite, Verlängerungsblech für große Schneetiefen und Stützräder sind als Zubehör erhältlich.
- ▲ Das Turbingehäuse wird aus Hardox 450 Spezialstahl gefertigt.

### Technische Daten

Art.-Nr./Modell	2650HD
Arbeitsbreite Std./mit Seitenscharen Art.-Nr. 433200, cm	259/267
Höhe, cm	110/135*
Gewicht, kg	1 400
Kategorie 3-Punkt	II + III
Zuführschnecke Ø, cm	80
Kapazität, m³/min	18–28
Leistungsklasse, PS	160–300
Rotor Ø, cm	90
3-Punkt-Montage, rückwärts, CW rpm	540
Frontmontage, CCW rpm	1 000

Die Schneefräse Trejon Optimal 2650HD wird ohne Antriebswelle geliefert. Bei den Gewichtsangaben ist die 3-Punkt-Befestigung inbegriffen. CW = Uhrzeigersinn, CCW = Gegenurzeigersinn. \*) Mit Verlängerung.

### Zubehör

5-42087	Hoher Auswurfkamin einschl. hydraulischer Klappe mit Schläuchen. Höhe 3,4–3,7 m je nach Schneefräse.
433033	Verlängerung 800 mm hoher Auswurfkamin.
5-471811	Hydraulische Klappensteuerung mit Schläuchen für Standardauswurf.
5-42205	Elektrische Klappensteuerung mit Kabel und Steuergerät.
433200	Seitenscharen mit Schürfleisten (re./li.) und Verlängerungsblech mit Auswurfschutz.
433025	Stützrad für Leitpfosten/Schutzplanken, rechts. Modell 2650HD.
433068	Mitgelenkte Stützräder, Modell 2650HD.
692308	Gelenkwelle mit Nockenschaltkupplung. Walterscheid P500. Heckmontage.
603810	Gelenkwelle mit automatischer Kupplung. Walterscheid P500. Frontmontage.
694556	Gelenkwelle P600. Scherbolzen 3800NM für Heckmontage.
694770	Gelenkwelle P500. Scherbolzen 3600NM für Frontmontage.



Hydraulische Schneefräse 2202H von Trejon Optimal, hier montiert an einem Huddig 1260, für die Schneeräumung an Bahnhöfen, Haltestellen und entlang der Gleise.

# Hydraulische Schneefräsen

## Für mehr Möglichkeiten

Mit unseren hydraulischen Schneefräsen verwandeln Sie Ihren Geräteträger in ein beeindruckendes Schneeräumgerät. Für alle Schneearten geeignet – für mehr Möglichkeiten.

Das Konzept der hydraulischen Trejon Optimal Modelle basiert auf den beliebten und bewährten HD-Schneefräsen. Dank doppelter Zuführschnecken eignen sich 1802H–2452H für große Schneemengen, wobei die offene Schnecke unabhängig von den Schneeverhältnissen stets eine hohe Leistung bringt.

Die Modelle lassen sich an die meisten Geräteträger mit Motorhydraulik anpassen. Der starke Hydraulikmotor ist direkt am Getriebe montiert, was für eine zuverlässige, wirtschaftliche Gebrauchsdauer bürgt.

Zur Serienausstattung gehören eine wendbare Schürfleiste und ein Überlastschutz an der Zuführschnecke, optional sind beispielsweise verschiedenste Schnellwechsler für den passenden Anbau verfügbar. Hydraulikschläuche und Kupplungen sind separat erhältlich und richten sich nach dem Geräteträger bzw. der Ausrüstung.



2202H



Ein Werkzeugkasten mit Halter für Scherbolzen ist Standard bei allen HD- und hydraulischen Modellen. Er bietet Platz für Scherbolzen, Werkzeug, Schmierausrüstung usw.



Der Hydraulikmotor (Kolbentyp) ist direkt am Getriebe montiert und auf hohen Druck und Dauerbetrieb ausgelegt. Gilt für 1802H–2452H.



Scannen Sie den Code oder besuchen Sie [trejon.se](http://trejon.se), um das Video über Trejon Optimal anzusehen!





Unsere hydraulischen Schneefräsen lassen sich an die meisten Geräteträger mit Motorhydraulik anpassen.

Zubehörteile wie hoher Auswurfkamin, Seitenscharen, Verlängerungsblech, Stützräder, Schnellwechsler finden Sie auf [trejon.se](http://trejon.se).

Technische Daten				
Modell	1802H	2002H	2202H	2452H
Arbeitsbreite, cm	182	195	215	243
Gewicht,	675	693	710	944
Höhe, cm	82	82	82	96
Kapazität,	8–12	8–12	8–16	12–18
Zuführschnecke, cm	2 x Ø 34	2 x Ø 34	2 x Ø 34	Ø 34 + Ø 44
Min. Leistungsbedarf	50	60	70	100
Rotor, cm	Ø 68	Ø 68	Ø 68	Ø 80
Heckmontage	•	•	•	•
Frontmontage	•	•	•	•

\*) Minimaler Leistungsbedarf: = l/min x bar / 10 / 60 x 1,36. Die Maschine wird ohne Hydraulikschlauch und Traktorkupplungen geliefert. Ausführliche Informationen erhalten Sie von Trejon. Schnellwechsler als Option verfügbar.

Zubehör	
5-42087	Hoher Auswurfkamin einschl. hydraulischer Klappe mit Schläuchen, 2002H-2452H.
5-471811	Hydraulische Klappensteuerung mit Schläuchen für Standardauswurf.
5-42205	Elektrische Klappensteuerung mit Kabel und Steuergerät.
30856-K	Stützräder fest, Modell 1802H–2202H. Preis/Paar.
433024	Mitgelenkte Stützräder, Modell 2452H. Preis/Paar.
	Für alle Modelle sind Seitenscharen erhältlich. Rechts und/oder links je nach Modell.
	Zahlreiche Schnellwechsler; Infos unter dem jeweiligen Modell auf <a href="http://trejon.se">trejon.se</a> .

Die Zubehörteile für jedes Modell finden Sie auf [trejon.se](http://trejon.se).



Über die verfügbaren Schnellwechsler für das jeweilige Modell können Sie sich auf [trejon.se](http://trejon.se) oder direkt bei uns informieren.

# Trejon Optimal

## – effektive Glättebekämpfung



Trejon Optimal SP1000.



Trejon Optimal DS1400.

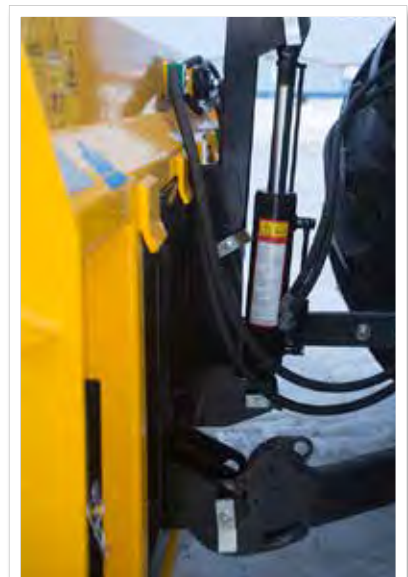
**Neue (RAL2011)  
Farbgebung!**

Die Trejon Optimal Sand-/Salzstreugeräte werden in ganz Skandinavien unter extremen Bedingungen auf glatten und vereisten Straßen zur Glättebekämpfung eingesetzt. Effektivität und ein reibungsloser Betrieb sind bei den Trejon Optimal Streuern selbstverständlich. Sie lassen sich einfach und sicher bedienen und streuen präzise Sand (0–4 mm), Splitt (2–8 mm) und Salz.

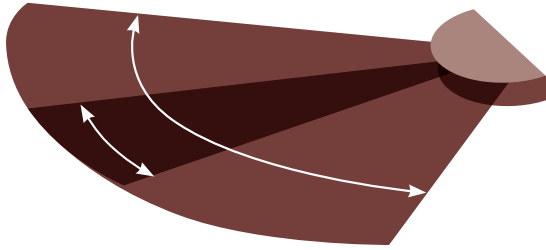
Die Trejon Optimal Streuer sind für alle Aufgaben vorbereitet: vom Streuen eines Geschäftseingangs bis hin zur Glättebekämpfung auf Straßen. Für eine bessere Verschleißfestigkeit und lange Lebensdauer werden die Maschinen sandgestrahlt und dann pulverbeschichtet. Die durchdachte Konstruktion sorgt für eine reibungslose Materialzufuhr und somit auch für ein gleichmäßiges Streuergebnis.

Robuster schwedischer Stahl, Hardox®-Schürfleiste und -Verschleißblech, hochwertige Hydraulikkomponenten, Pulverbeschichtung und ein leistungsstarker Kettenantrieb sichern einen problemlosen Einsatz und eine lange Lebensdauer.

Die Befüllung kann manuell von oben oder per optionaler hydraulischer Selbstladefunktion erfolgen; sie erlaubt es, den Streuer wie eine Schaufel abzusenken und das Streugut von einem Haufen zu laden, was Zeit und Geld spart.



Mit einem Übersetzungsgelenk und einem hydraulischen Oberlenker (Zubehör) lassen sich die meisten Walzen- und Tellerstreuer zum Selbstlader umrüsten. Beim Beladen sorgt das Trejon Optimal Übersetzungsgelenk für maximale Druckkraft.



Stufenlose Streubreite 2–10 m

## Breite Modellpalette

Trejon Optimal Streugeräte sind mit Streubreiten von 120 cm bis 240 cm und mit einer Füllmenge von 250 l bis 2700 l erhältlich. Bei den Modellen SP400–1600 sorgt ein Schnellkupplungssystem dafür, dass sich der Schnellwechsler je nach Befestigung des Geräteträgers mühelos austauschen lässt.

Trejon Optimal Tellerstreuer haben eine Arbeitsbreite von 2–10 m und sind mit Füllmengen von 1 200 l bis 2 500 l erhältlich. Die Modelle DS1200–DS1700 haben serienmäßig eine 3-Punkt-Befestigung und können mit einer Selbstladefunktion ergänzt werden. DS1700BM und DS2500 sind in der Standardausführung mit dem Schnellwechsler Stora BM versehen.

Die Tellerstreuer überzeugen durch hohe Wirtschaftlichkeit und schonen dank höherer Kapazitäten bei kürzerer Fahrzeit und weniger Materialverbrauch auch die Umwelt. Daher haben wir diese Modelle auch als **Eco Friendly** gekennzeichnet.



## Umweltvorteile!



Streuteller und zugehörige Teile aus rostfreiem Stahl. Die Tellergeschwindigkeit ist stufenlos einstellbar.



Leistungsstarker Kettenantrieb für die Zuführschnecke, mit Schutzabdeckung





Trejon Optimal Walzenstreuer sind an alle Arten von Schnellwechslern angepasst. Das Bild zeigt den SP2700 an einem Radlader.

## Der meistverkaufte Streuer! – SP-Walzenstreuer

Der Trejon Optimal Walzenstreuer ist ein benutzerfreundliches Gerät zum Streuen von Sand, Salz und Splitt: für die effektive Glättebekämpfung unter wechselnden Bedingungen.

Das Streugerät ist in mehreren Ausführungen mit Streubreiten von 60 bis 240 cm erhältlich. Die Streubreite lässt sich mithilfe von 40 und 60 cm großen Streuschaufeln mühelos einstellen. SP250–SP2700 werden über die Hydraulik des Traktors angetrieben, und die Streumenge lässt sich per Hydraulikventil und einer an die Zuführwalze gepressten Gummiklappe stufenlos einstellen.

### Selbstladefunktion

Mit einem hydraulischen Oberlenker (Zubehör) lässt sich der Streuer bei 3-Punkt-Befestigung zum Selbstlader umrüsten und rückt näher an den Traktor heran. Der Zylinder des Oberlenkers wird beim Beladen nach außen gepresst, wodurch die maximale Druckkraft genutzt wird.



Trejon Optimal Walzenstreuer sind an alle Arten von Schnellwechslern angepasst. Das Bild zeigt den SP250 an einem Kompaktlader.

### Vorteile

- ▲ Hardox®-Schürfleiste und -Auswurfleiste
- ▲ Gut geschützte Lager an der Außenseite.
- ▲ Sandgestrahlt und pulverbeschichtet.
- ▲ Optimales Schaufelprofil.
- ▲ Effiziente und präzise Ausbringung.
- ▲ Optimale Flexibilität: Die Streuer können an Front oder Heck montiert werden.
- ▲ Schnellanschlusssystem für verschiedene Geräteträger (SP400–SP1600).

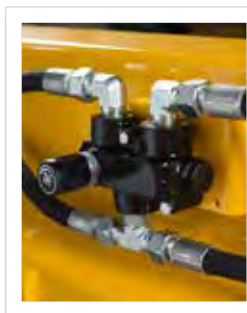


Der SP1000 mit 3-Punkt-Anbaurahmen, Übersetzungsgelenk und hydraulischem Oberlenker (Optionen) ist ein Selbstladermodell. Die Materialmenge kann mit dem Durchflussventil und dem Handgriff zur Regulierung des Anpressdrucks der Gummiklappe reguliert werden.

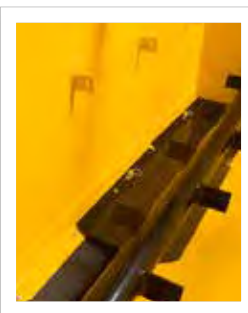


Trejon Optimal Walzenstreuer sind an alle Arten von Schnellwechslern angepasst. Das Bild zeigt den SP1000 an einem Traktor.

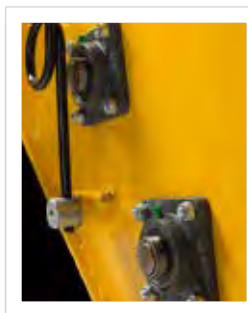
Stufenlose Einstellung der Geschwindigkeit von Streuwalze und Umrührwelle mit Durchflussventil. Für Durchflussmengen von bis zu 70 l/min konzipiert; für höhere Durchflussmengen ist ein zusätzliches Ventil optional erhältlich (Standard beim SP1600/2700). Alle SP-Modelle sind mit einer zusätzlichen Umrührwelle ausgerüstet, um dem Verklumpen von feuchtem und/oder gefrorenem Streugut vorzubeugen. Bleche zur Begrenzung der Streubreite gehören standardmäßig zum Lieferumfang.



Mengenteiler serienmäßig.



Serienmäßige robuste Umrührwelle und Einlegebleche zur mechanischen Streubildverstellung.



Gut geschützte Lager an der Außenseite.

Technische Daten							
Modell	SP250	SP400	SP600	SP800	SP1000	SP1600	SP2700
Streubreite	120 cm	140 cm	160 cm	160 cm	200 cm	220 cm	240 cm
Anbaurahmen	3-Punkt**	Zubehör	Zubehör	Zubehör	Zubehör	Zubehör	Volvo BM
Volumen	250 l	400 l	600 l	800 l	1 000 l	1 600 l	2 700 l
Gesamtbreite	135 cm	164 cm	184 cm	184 cm	224 cm	240 cm	262 cm
Höhe	63 cm	88 cm	88 cm	103 cm	103 cm	123 cm	130 cm
Gewicht	125 kg	280 kg	325 kg	350 kg	430 kg	750 kg	1 000 kg
Empfohlener Durchfluss	10–65 l/min	20–65 l/min	20–65 l/min*	20–65 l/min*	20–65 l/min*	40–120 l/min	40–120 l/min
Weitere Daten	Kat. 0 und I	2 Einlegebleche 40 cm	2 Einlegebleche, 40 cm	2 Einlegebleche, 40 cm	2 Einlegebleche 40 cm	2 Einlegebleche 60 cm	2 Einlegebleche 60 cm

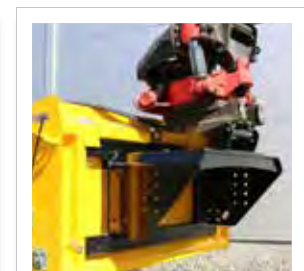
\*) Für Maschinen mit über 70 l/min wird ein Mengenteiler mit 3/4"-Anschluss benötigt. Durchfluss angeben. Standard bei SP1600 und SP2700.  
\*\*) Bei Bestellung ab Werk mit Trima/SMS erhältlich.

Zubehör	
320102	Mengenteiler > 70 l/min, einschl. Tema-3/4"-Kupplung. Standard bei SP1600 und SP2700.
320106	Positionsbeleuchtung
	Abdeckplane. Für alle Trejon Optimal Streuer erhältlich. Bei Bestellung Modell angeben.
	Sicherheitsgitter. Für alle Trejon Optimal Streuer erhältlich. Bei Bestellung Modell angeben.
	Anbaurahmen für die meisten Geräteträger.
	Übersetzungsgelenk und hydraulische Oberlenker für die Selbstbeladung für die meisten Modelle.

Weitere Informationen und Zubehör siehe [trejon.se](http://trejon.se).



Abdeckplanen sind optional für alle Streuer erhältlich.



Anbaurahmen für die meisten Geräteträger, auch für Bagger.



Neue (RAL2011)  
Farbgebung!

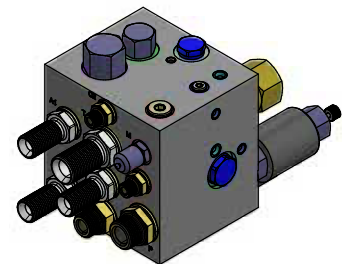
## Maximale Flexibilität: DS-Tellerstreuer

Trejon Optimal Tellerstreuer sind mit Rührwalze, Förderschnecke und Teller für das gleichmäßige Ausbringen von Streugut über Streubreiten von bis zu 10 m ausgerüstet. Die Geschwindigkeit von Schnecke und Teller lässt sich getrennt stufenlos einstellen. Bei Stopps, z. B. an der Ampel, lässt sich mittels einer hydraulischen Klappe die Streugutzufuhr unterbrechen.

Die wirtschaftlichen Vorteile: höhere Kapazität, kürzere Fahrzeiten, geringerer Materialverbrauch. Das schont Ihre Finanzen und die Umwelt.

### Komfort für Profis

In der Grundausstattung erfolgt die Bedienung bei DS1200–1700 mechanisch. Streumenge und -breite können stufenlos mit den beiden Hebeln am Ventil an der Rückseite des Streuers eingestellt werden. Mehr Komfort bieten die beiden optional erhältlichen Systeme.



Ventil mit manueller Einstellung von Streumenge und -breite serienmäßig. Vorbereitet für die Ergänzung mit elektrischer Steuerung.



#### Trejon Optimal Control-Eco

Beim System „Control-Eco“ lassen sich Streumenge und -breite am Bedienpult in der Kabine stufenlos elektrisch einstellen, was für wesentlich erhöhten Komfort und genauere Dosierung des Streumittels sorgt.



#### Trejon Optimal Control-Plus

„Control-Plus“ erlaubt die automatische wegeabhängige Anpassung der Streumenge an die Geschwindigkeit des Geräteträgers. Am Terminal/Monitor neben dem Fahrersitz werden sämtliche Einstellungen vorgenommen. Streumenge, gefahrene Strecke und abgestreute Fläche werden unterwegs und nach dem Einsatz angezeigt. Geschwindigkeitssignale können über den DIN-Anschluss vom Traktor übertragen werden. Für den Signalempfang kann zudem eine optionale GPS-Antenne montiert werden. Beim DS2500 gehört Control-Plus zur Standardausstattung.



Ein 3-Punkt-Anbaurahmen ist in die Rückwand von DS1200–1700 integriert. DS1700BM und DS2500 haben einen integrierten Volvo BM Anbaurahmen.

## Vorteile

- ▲ *Optimale Oberflächenbehandlung: Zink-Grundierung, danach zweifach pulverbeschichtet, für höchste Verschleißfestigkeit.*
- ▲ *Teller und hydraulische Klappe aus rostfreiem Stahl.*
- ▲ *Vielseitigkeit: Bürgersteige und Straßen, aber auch große Flächen sind schnell bestreut.*
- ▲ *Mechanische oder hydraulische Einstellung des Streuwinkels.*



Mit 3-Punkt-Befestigung, Übersetzungsgelenk und hydraulischem Oberlenker wird der Streuer zum Selbstlader.



Der Streuwinkel kann eingestellt werden, um Schäden z. B. an geparkten Pkw zu vermeiden, und zwar mechanisch mit dem serienmäßigen Griff oder der optionalen Hydraulik (Standard beim DS2500).

Technische Daten					
Art.-Nr./Modell	DS1200	DS1400	DS1700	DS1700BM	DS2500
Steuerung, Standard/Option	Mechanisch/Elektrisch	Mechanisch/Elektrisch	Mechanisch/Elektrisch	Mechanisch/Elektrisch	Control Plus 12 V*
Stufenlos einstellbare Streubreite, m	2–10	2–10	2–10	2–10	2–10
Anbaurahmen**	3-Punkt	3-Punkt	3-Punkt	Stora BM	Stora BM
Volumen, l	1 200	1 400	1 700	1 700	2 500
Gesamtbreite, cm	184	210	240	240	240
Höhe, cm	147	147	147	147	145
Gewicht (ohne Rahmen), kg	570	825	860	860	1 100
Durchfluss l/min (bar)	40–75 (180)	40–120 (180)	40–120 (180)	40–120 (180)	40–120 (180)
Anzahl Hydraulikanschlüsse	1 doppelwirkender/½" Faster.	1 doppelwirkender/½" Faster.	1 doppelwirkender/½" Faster.	1 doppelwirkender/¾" Tema.	2 doppelwirkende/¾" Tema.
Streuwinkeleinstellung***	Mechanisch	Mechanisch	Mechanisch	Mechanisch	Hydraulisch

\*) Bei Maschinen ohne 12-V-Steckdose wenden Sie sich bitte an Trejon.

\*\*) Mit doppelwirkendem Hydraulikanschluss für Selbstladefunktion.

\*\*\*) Bei Auswahl der hydraulischen Streuwinkeleinstellung mit doppelwirkendem Hydraulikanschluss.



Alle Tellerstreuer sind standardmäßig mit einem Sicherheitsgitter ausgestattet.

Zubehör	
15-4-0100	Control-Plus-System: Monitor/Bedienpult einschl. Montagematerial, wegabhängig und Anschluss an Geräteträger über DIN-Anschluss.
101537-1001	Control-Eco-System: Monitor/Bedienpult einschl. Montagematerial, elektrische Steuerung von Strommenge und -breite.
90-02371	GPS-Geschwindigkeitssensor. Generiert Geschwindigkeitssignale, wenn kein 7-poliger DIN-Anschluss vorhanden ist. 12 V.
320344	Hydraulische Streuwinkeleinstellung, DS1200–1700.
320114	Übersetzungsgelenk, DS1200–1700.
320132	Hydraulischer Oberlenker mit Sperrventil für Selbstladefunktion, DS1200–1700. Länge 590–860 mm.
320106	Positionsbeleuchtung – Einbausatz.
320275	Verkehrsbeleuchtung – Einbausatz.
2019013	Breiteres Mittelblech für feines Salz.
2019006	Die elektrische Schließfunktion der Streuklappe (Steuerung ON/OFF) erfordert Control-Plus.
	Abdeckplane, selbstaufröhlend mit eingebauter Metallfeder, für alle Modelle erhältlich.



Beleuchtung und Abdeckplanen sind für alle Modelle optional erhältlich.



## Weg mit dem Staub!

Wussten Sie, dass die Hochdruckstaubbinding von Trejon Optimal die Menge an schädlichen PM10-Partikeln im Vergleich zu herkömmlichen Systemen erheblich reduziert? Der Staub wird in unter Hochdruck vernebeltem Wasser gebunden und beim Kehren nicht aufgewirbelt. Dadurch lässt sich eine höhere Reinigungsleistung als mit herkömmlichen Wasserreinigungssystemen erzielen. Dazu wird Wasser mit hohem Druck zwischen 60 und 150 bar fein zerstäubt. In diesem Wassernebel wird der Staub wirksam gebunden, ohne dass die Kehrfläche nass wird.

### Bis zu 52 % weniger PM10-Partikel\*

Tests haben gezeigt, dass im Vergleich mit herkömmlichen Systemen, die mit Wasser unter niedrigem Druck arbeiten, bei Hochdruckselbstaufnehmern bis zu 52 % weniger gesundheits-schädliche PM10-Partikel\* anfallen. Verglichen mit Kehrsystemen ohne Wasser sinken bei der Hochdruckstaubbinding die Staubemissionen um erstaunliche 82 %\*.



Das Hochdrucksystem (hier im Bild) reduziert die Gesamtmenge an PM10-Partikeln in der Luft um bis zu 52 %. Wassernebel bindet den Staub wirksam, ohne die Fläche zu benetzen und damit Wasser zu verschwenden.

### Hochdrucksystem zur Staubbinding für alle Modelle

Alle Trejon Optimal Kehrmaschinen können mit Hochdruckstaubbinding ausgestattet werden. Ob Selbstaufnehmer, Drehwalzen-Kehrmaschine, Walzenkehrmaschine oder Kehrwalze – die Vorteile des Staubbindingesystems sind für alle gleich.

#### Vorteile

- ▲ *Kehren ohne Aufwirbeln von Staub.*
- ▲ *Bis zu 52 % weniger PM10-Partikel als bei herkömmlichen Bewässerungssystemen.*
- ▲ *Verglichen mit Kehrsystemen ohne Wasser nehmen die PM10-Partikel um erstaunliche 82 % ab.*
- ▲ *Minimaler Wasserverbrauch: Bis zu dreimal weniger Wasser wird benötigt.*
- ▲ *Weniger Wasser führt auch dazu, dass weniger Kehrgut im Behälter hängenbleibt.*
- ▲ *Kehren auch bei Frost.*
- ▲ *Für mehr Flexibilität steht optional ein Hochdrucksystem zur Verfügung.*

\*Laut Test mit dem Trejon Optimal K150 in Kooperation mit Yrkeshögskolan Metropolia 2013 (Finnland). Nähere Informationen über diesen Test sind bei Trejon erhältlich.



# Schmutz aufnehmende Kehrmaschinen

Die K-Serie der selbstaufnehmenden Trejon Optimal Kehrmaschinen zeichnet sich durch eine hohe Reinigungsleistung aus und ist speziell auf die hohen Anforderungen des Marktes ausgelegt.

Das Ergebnis: eine Kehrmaschine, die den Staub bindet, anstatt ihn aufzuwirbeln, und mit höchster Reinigungsleistung aufwartet. Zudem ist sie so leicht zu warten wie alle anderen Trejon Optimal Kehrmaschinen.

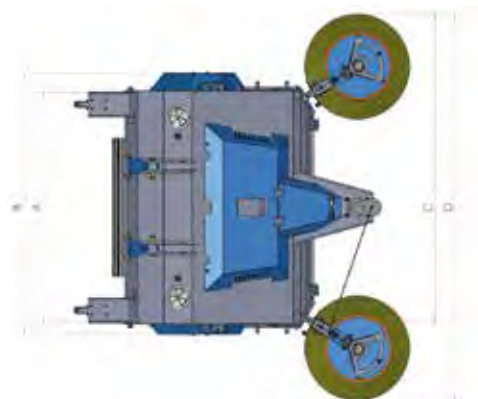
Rechts ist standardmäßig eine Seitenbürste montiert, die hydraulisch angehoben, abgesenkt, ein- und ausgeschaltet werden kann.



**Eine Seitenbürste ist  
Grundausrüstung,  
die zweite ist Zubehör.**

## Vorteile

- ▲ Anbaurahmen mit Schwimmfunktion/Pendelung.
- ▲ Separat pendelnde Kehrwalze.
- ▲ 70/90cm Kehrwalzendiameter.
- ▲ Intelligente Konstruktion für einen schnellen und einfachen Austausch der Bürstenlamellen.
- ▲ Anbauhaken sind verschraubt und schnell austauschbar.
- ▲ Entleerung über eine hydraulisch betätigte Bodenklappe.
- ▲ Chassis, und Rahmen sind feuerverzinkt zum Schutz gegen Rost.
- ▲ Wasserbehälter ist in das Chassis integriert.
- ▲ Die rechte Seitenbürste ist Grundausrüstung und bürgt für ein exzellentes Reinigungsergebnis.
- ▲ Elektrisch gesteuerter Ventilblock ermöglicht den Anschluss mit nur zwei Hydraulikleitungen.



## Technische Daten

Modell	K150	K180	K220
Maß A, cm	150	180	220
Maß B, cm	175	205	260
Maß C, cm	200	230	270
Maß D, cm	250	280	320
Maß E, cm	90	90	110
Maß F, cm	250	260	280
Bürstendurchmesser (Maß G), cm	70	70	90
Volumen des Wassertanks, l	260	290	330
Volumen des Sammelbehälters, l	170	200	500
Empfohlener Durchfluss, l/min	35	35	55
Öldruck (min-max), bar	160–230	160–230	160–230
Hydraulische Seitenbürste (rechts), mm	Ja, 700	Ja, 700	Ja, 700
Leergewicht (ohne Anbauvorrichtung), kg	700	850	1 300
Empf. Gerätträgergewicht, t	4–6	6–8	9–20

Zwei Hydraulikanlüsse mit 1/2"-Schnellkupplung als Standardausstattung.

## Zubehör

K280	Linke Seitenbürste (700 mm) hydraulisch anhebbar, absenkbar und abschaltbar.
K290	Hochdrucksystem zur Staubbindung.
K310	Hochdruckreiniger einschl. Schlauchtrommel (Verwendung mit Hochdrucksystem).
K270	Wassereinspritzsystem.
K350	Elektrisches Steuergerät.
K320	Mengenverteiler (bei Durchflussmengen von über 80 l/min erforderlich).
	Anbauhaken finden Sie auf Seite 31.

# Walzenkehrmaschinen

Die simple aber sehr robuste Konstruktion der SBX Walzenkehrmaschinen macht diese zur richtigen Wahl für den Einsatz an verschiedenen Einsatzorten mit teils sehr groben Verschmutzungen, wie z.B. Industrieflächen, Hafenanlagen, Hackschnitzelkraftwerken oder Sägewerken.

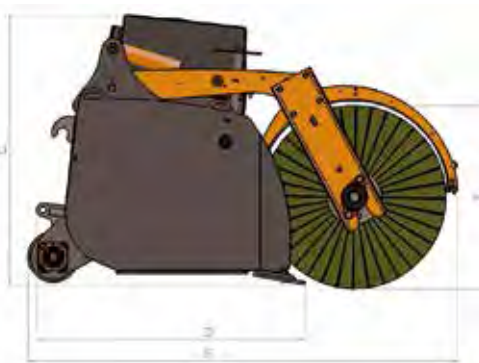
Die individuelle Pendelung der Kehrwalze ist Grundausrüstung und der grosse Pendelweg sorgt für optimale Anpassung an den Untergrund und für ein sehr gutes Reinigungsergebnis schon nach dem ersten Kehrlauf. Der Schmutzbehälter ist so gross ausgelegt, dass Sie nicht unnötigerweise oft entleeren müssen.

Mit unserem neuen Ventilblock können alle Funktionen über einen doppelwirkenden Hydraulikanschluss angeschlossen und betätigt werden.

Mit dem angebotenen Zubehör wie Seitenbürste, Stützrolle und Bewässerungssystem lässt sich die Grundmaschine an Ihre individuellen Bedürfnisse anpassen.



**Neue verbesserte Hydraulik!**



## Vorteile

- ▲ Kehrwalze und Anbauahmen in Schwimmstellung.
- ▲ 70/90cm Kehrwalzendiameter.
- ▲ Integrierter, der Kehrwalze folgender Kotflügel als Spritzschutz.
- ▲ Intelligente Konstruktion für einen schnellen und einfachen Austausch der Bürstenlamellen.
- ▲ Verschraubte Anbauhaken für schnellen Wechsel. Bei SBX270 sind die Volvo BM Anbauhaken geschweisst.
- ▲ Entleerung des Behälter durch hydraulisches Anheben der Kehrwalze.
- ▲ Gestrahlte und pulverbeschichtete Oberflächen.

Technische Daten			
Modell	SBX180	SBX220	SBX270
Maß A, cm	180	220	270
Maß B, cm	210	250	310
Maß C, cm	105	125	135
Maß D, cm	100	160	170
Maß E, cm	160	215	225
Maß F, cm	70	90	90
Volumen des Wassertanks, l	200	200	500
Volumen des Sammelbehälters, l	450	730	970
Leergewicht (ohne Anbauvorrichtung), kg	650	1 050	1 400
Empfohlener Durchfluss, l/min	45	55	55
Öldruck (min-max), bar	160–230	160–230	160–230
Empf. Gerätträgergewicht, t	4–7 t	8–12 t	13–25 t

Zubehör	
450113	Wassertank 200 l, SBX180–220.
450114	Wassertank 500 l, SBX270.
450003	Bewässerungssystem PRO, Multivoltpumpe 12/24V, eine elektrische Funktion wird benötigt.
450115	Bewässerungsrohr mit Düsen, SBX180.
450098	Bewässerungsrohr mit Düsen, SBX220.
450099	Bewässerungsrohr mit Düsen, SBX270.
450105	Seitenbürste
450091	Stützrolle SBX180.
450092	Stützrolle SBX220–270.
	Anbauhaken finden Sie auf Seite 31.

4 Hydraulikanschlüsse mit 1/2"-Schnellkupplung.

# Rotationsbürsten

Trejon Optimal Rotationsbürsten werden an Baggern und anderen Geräteträgern mit separatem Hubarm/Ausleger betrieben. Die Rotationsbürste eignet sich damit sehr gut für die Reinigung nach Baggerarbeiten, bieten aber auch klare Vorteile bei der Reinigung von Stellen, die eine herkömmliche Kehrmachine nicht erreicht (z.B. Bushaltestellen, Treppen, die Rückseite von Absperrungen und Leitplanken).

Das kraftvolle Antriebssystem mit zwei Hydraulikmotoren garantiert einen gleichmässigen Betrieb und sehr gute Reinigungsergebnisse auch unter schwierigen Bedingungen.

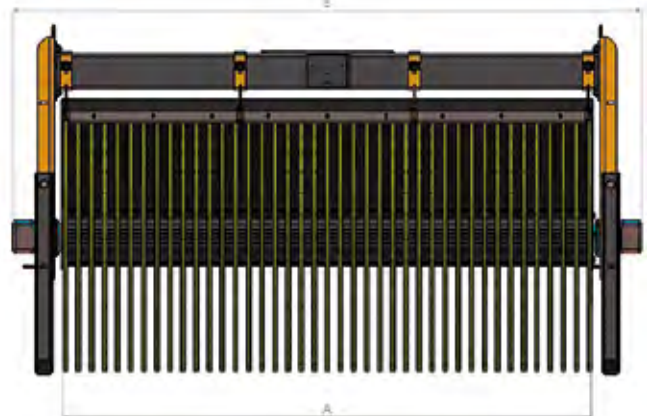


## Vorteile

- ▲ Alle Modelle werden von zwei Motoren angetrieben.
- ▲ 90cm Kehrwalzendiameter.
- ▲ Spritzschutz.
- ▲ Abstellstütze für einfache und sichere Lagerung.
- ▲ Intelligente Konstruktion für einen schnellen und einfachen Austausch der Bürstenlamellen.
- ▲ Verschraubtes Anbausystem für schnellen Wechsel. (PH270R wird mit geschweisster Aufnahme geliefert).
- ▲ Gestrahlte und pulverbeschichtete Oberflächen.

## Trejon Optimal PH270R

Trejon Optimal stellt auch Kehrwalzen her, mit denen sich Schienen von Schnee und Eis befreien lassen. Das Modell PH270R ist mit einem besonders leistungsstarken Rahmen, Eisschneider und Gleisfolger für die mühelose Wartung von Schienen, Bahnhöfen, Bahnsteigen und Übergängen ausgerüstet. Bei Lieferung ist der jeweils gewählte Schnellwechsler an der PH270R angeschweißt.



Technische Daten						
Modell	PH100	PH150	PH180	PH220	PH270	PH270R*
Maß A, cm	100	150	180	220	270	270
Maß B, cm	135	185	215	255	305	305
Maß C, cm	100	100	100	100	100	100
Maß D, cm	120	120	120	120	120	120
Maß E, cm	90	90	90	90	90	90
Gewicht (ohne Anbauvorrichtung), kg	190	235	260	290	330	810
Empfohlener Durchfluss, l/min	55	55	55	55	70	80
Öldruck (min-max), bar	160-230	160-230	160-230	160-230	160-230	160-230

Zubehör	
K320	Mengenverteiler (bei Durchflussmengen von über 80 l/min erforderlich)
	Anbauhaken finden Sie auf Seite 31.

2 Hydraulikanschlüsse mit 1/2"-Schnellkupplung.

\*) PH270R bietet noch mehr Leistung und ist mit einem Eisschneider für Arbeiten an Schienen ausgestattet; der jeweilige Schnellwechsler ist angeschweißt.

NEUHEIT!



## Freikehrende Maschinen

Die SVX Kehrmaschinen sind für das Freikehren von Sand, Schmutz, Abfall, Split und auch Schnee geeignet. Als Geräteträger eignen sich Traktoren, Radlader, Teleskoplader u.ä.

Die effektive Pendelfunktion der Kehrwalze mit 10 Grad und 30cm maximalem Pendelweg, macht es der Kehrwalze möglich, sich optimal den unterschiedlichsten Untergrundformen anzupassen und immer ein exzellentes Kehrergebnis schon nach dem ersten Durchlauf aufzuweisen.

Die hydraulische Schwenkeinrichtung mit 32 Grad Schwenkwinkel macht es möglich, beim Kehren in Kurven ein optimales Ergebnis zu erreichen.

Das einzigartige Antriebssystem mit einem Kettenantrieb im Zentrum der Kehrwalze, macht es möglich, ganz nah an Zäunen, Gebäuden und anderen Hindernissen zu kehren. Ein weiterer Vorteil des Antriebs im Zentrum ist der schnelle und unkomplizierte Austausch der Bürsten.

Die neue Hydrauliksteuerung kann mit bis zu 120L/min Ölfluss arbeiten.



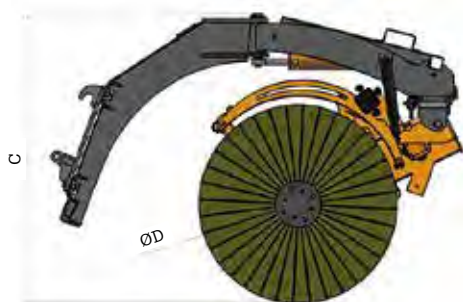
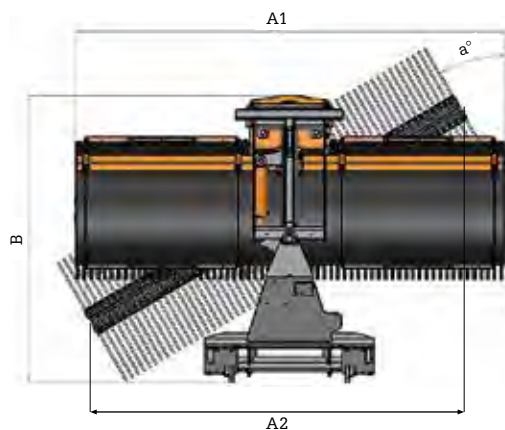
Mit dem neuen Ventilblock ist es möglich, die Kehrwalze hydraulisch zu schwenken während die Walze ohne Unterbrechung rotiert, auch bei Verwendung mit nur zwei Hydraulikanschlüssen. Die Kehrwalze kann jetzt auch in beiden Richtungen rotiert werden.



Der Kettenantrieb im Zentrum der Maschine macht es möglich, ganz nah an Gebäuden zu kehren.



Vertikale und horizontale Pendelfunktion lassen die Kehrwalze immer dem Untergrund folgen. Ein integrierter Spritzschutz folgt der Kehrwalze.



## Vorteile

- ▶ Alle Modelle besitzen einen Kettenantrieb im Zentrum der Maschine, womit das Kehren nahe an Hindernissen vereinfacht wird.
- ▶ Das Bewegungsmuster der integrierten Pendelung erlauben 10 Grad horizontale Pendelung und 30 cm am Stossdämpfer.
- ▶ Schwenken der Maschine während die Kehrwalze rotiert!
- ▶ Rotationsrichtung der Kehrwalze kann gedreht werden.
- ▶ 90cm Kehrwalzendiameter.
- ▶ Integrierter Spritzschutz.
- ▶ Intelligente Konstruktion für einen schnellen und einfachen Austausch der Bürstenlamellen.
- ▶ Verschraubte Anbauhaken für schnellen Wechsel.
- ▶ Gestrahlte und pulverbeschichtete Oberflächen.
- ▶ Bei Bestellung eines Wassertanks, wird dieser in den Rahmen der Maschine integriert.



Für den Betrieb mit nur zwei Hydraulikan schlüssen kann die Kehrwalze mit unserer intelligenten Steuerung 2020010 ausgestattet werden. Mit dieser werden alle elektrischen Funktionen und die Bewässerung gesteuert.

Technische Daten				
Modell	SVX250*	SVX280*	SVX300**	SVX330**
Maß A1, cm	250	280	300	330
Maß A2, cm				
Maß B, cm	190	190	190	190
Maß C, cm	130	130	130	130
Maß D, cm	90	90	90	90
Schwenkwinkel der Kehrwalze	32°	32°	32°	32°
Volumen des Wassertanks, l	270	270	270	270
Leergewicht (ohne Anbauvorrichtung), kg	540	570	650	680
Empfohlener Durchfluss, l/min	55–120	55–120	55–120	55–120
Öldruck (min-max), bar	160–230	160–230	160–230	160–230
Empf. Geräteträgergewicht, t	> 4	> 4	> 4	> 4

\*) 4 Hydraulikan schlüsse mit 1/2"-Schnellkupplung (Außengewinde + Innengewinde).

\*\*) 4 Hydraulikan schlüsse mit Tema-3/4"-Schnellkupplung (Innengewinde + Innengewinde).

Obligatorisches Zubehör (eine Wahl ist zu treffen)	
2020055	Schlauchsatz 1/2" für die Verwendung von 4 Hydraulikan schlüssen. Für SVX250/280.
2020011	Schlauchsatz 3/4" für die Verwendung von 4 Hydraulikan schlüssen. Für SVX300/330.
2020058	Kabelsatz für die Verwendung mit zwei Hydraulikan schlüssen, 12V. Ohne Kabinensteuerung 2020010 werden zwei elektr. Funktionen am Geräteträger benötigt.
2020059	Kabelsatz für die Verwendung mit zwei Hydraulikan schlüssen, 24V. Ohne Kabinensteuerung 2020010 werden zwei elektr. Funktionen am Geräteträger benötigt.

Zubehör	
	270l feuerverzinkter Wassertank, integriert in den Rahmen. Nur bei Fabriksbestellung möglich!
450003	Wassersprüheinrichtung PRO, Multivoltpumpe 12/24V. OHNE Kabelsatz und Steuerung wird eine elektr. Funktion am Geräteträger benötigt.
450098	Bewässerungsrohr mit Düsen für SVX250.
450099	Bewässerungsrohr mit Düsen für SVX280/300.
450100	Bewässerungsrohr mit Düsen SVX330.
2020010	Kabinensteuerung für Kabelsatz 2020058 oder 2020059. Steuert auch das Bewässerungssystem 450003..
	Anbauhaken finden Sie auf Seite 31.

## Professionelle Wassersprüheinrichtungen

Unsere Kehrmaschinen können mit Zubehör wie integriertem Wassertank, Pumpsystemen und Sprührohren mit Düsen an Ihren individuellen Bedarf und Geräteträger angepasst werden.



NEUHEIT!



## 360 Grad Rotation

Die Trejon Optimal Circulus Anbaukehrmaschine ist eine neuartige Konstruktion, die Kehrmaschine kann 360 Grad um die eigene Achse rotiert werden. Die Rotation wird durch einen Zahnkranz, angetrieben von einem Hydraulikmotor, ermöglicht.

Der grosse Walzendiameter ermöglicht hohes Arbeitstempo und erstklassige Reinigungsergebnisse, bei gleichzeitig langer Lebensdauer der Lamellen. Der Austausch ist trotzdem in unter 60 Minuten zu erledigen. Der grosse Schmutzbehälter ermöglicht Arbeitseinsätze ohne unnötige Unterbrechungen. Das Entleeren wird durch das hydraulische Anheben der gesamten Walzeneinheit vereinfacht.

Durch die Drehfunktion der Circulus ist das saubere Kehren an Randsteinen auch ohne Seitenbürsten möglich, die Maschine wird lediglich leicht angeschrägt. Durch eine 180 Grad Drehung ist das Kehren sowohl in Fahrtrichtung vorwärts wie rückwärts möglich. Die Pendelfunktion der gesamten Kehrmaschine ist Grundausstattung und ermöglicht es, dass die Maschine verschiedenen Untergrundformen optimal folgt und der gesamte Schmutz im Behälter landet.

Ein robustes Stützrad, das Drehsystem, ein effektiver Spritzschutz, sowie verbolzte Schürfleisten (unter der Maschine und seitlich) sind bereits Grundausstattung.



Mit dem neuen Ventilblock ist es möglich, die Kehrmaschine zu drehen während die Walze ohne Unterbrechung rotiert, auch bei Verwendung mit nur zwei Hydraulikanschlüssen. Die neue Hydrauliksteuerung kann mit bis zu 120L/min Ölfluss arbeiten.

### Vorteile

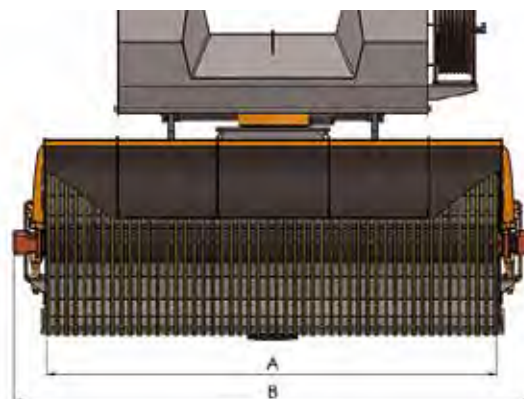
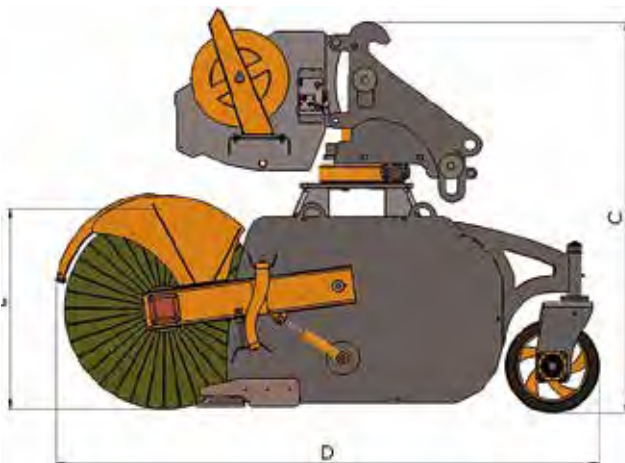
- ▲ 360 Grad Rotation der Kehrmaschine ermöglichen effektives Arbeit rückwärts- und vorwärtsfahrend.
- ▲ Anbaurahmen mit eingebauter Schwimmstellung/Pendelung.
- ▲ Separate Pendelfunktion der Kehrwalze.
- ▲ Rotation ohne Abbruch der Kehrarbeit.
- ▲ 70/90 cm Kehrwalzendiameter.
- ▲ Integrierter Spritzschutz.
- ▲ Intelligente Konstruktion für einen schnellen und einfachen Austausch der Bürstenlamellen.
- ▲ Entleerung durch hydraulisches Anheben der Kehrwalze.
- ▲ Gestrahlte und pulverbeschichtete Oberflächen.



Trejon Optimal Circulus zeichnet sich durch ein ganz neues Design aus, bei dem sich die Bürste um 360° dreht. Die Kehrmaschine kann also vorwärts oder rückwärts gefahren werden, sodass sich schwer zugängliche Stellen leicht erreichen lassen.



Optional kann die Circulus Kehrmaschine mit einer Seitenbürste rechts oder links ausgestattet werden. Die Seitenbürste wird zusammen mit der Hauptwalze angetrieben und manuell abgesenkt bzw. angehoben.



Technische Daten				
Modell	CX190*	CX220L*	CX220**	CX250**
Maß A, cm	190	220	220	250
Maß B, cm	216	253	253	283
Maß C, cm	150	150	177	177
Maß D, cm	207	207	245	245
Maß E, cm	70	70	90	90
Volumen des Wassertanks, l	250	330	330	330
Volumen des Sammelbehälters, l	570	750	1 100	1 250
Leergewicht (ohne Anbauvorrichtung), kg	900	1 000	1 500	1 600
Empfohlener Durchfluss, l/min	55–120	55–120	55–120	55–120
Öldruck (min-max), bar	160–230	160–230	160–230	160–230
Schnellwechsler	Verschraubt	Verschraubt	Volvo BM	Volvo BM
Empf. Geräteträgergewicht, t	5–8	7–10	9–16	9–16

\*) 4 Hydraulikanschlüsse mit 1/2"-Schnellkupplung (Außengewinde + Innengewinde).

\*\*) 4 Hydraulikanschlüsse mit Tema-3/4"-Schnellkupplung (Innengewinde + Innengewinde).

Obligatorisches Zubehör (eine Wahl ist zu treffen)	
2020055	Schlauchsatz 1/2" für für die Verwendung von 4 Hydraulikanschlüssen. Für CX190/220L.
2020011	Schlauchsatz 3/4" für für die Verwendung von 4 Hydraulikanschlüssen. Für CX220/250.
2020058	Kabelsatz für die Verwendung mit zwei Hydraulikanschlüssen, 12V. Ohne Kabinensteuerung 2020010 werden zwei elektr. Funktionen am Geräteträger benötigt.
2020059	Kabelsatz für die Verwendung mit zwei Hydraulikanschlüssen, 24V. Ohne Kabinensteuerung 2020010 werden zwei elektr. Funktionen am Geräteträger benötigt.

Zubehör	
450116	250 l feuerverzinkter Wassertank für CX190/220L.
450117	330 l feuerverzinkter Wassertank für CX220/250.
450003	Wassersprüheinrichtung PRO, Multivoltpumpe 12/24V. OHNE Kabelsatz und Steuerung wird eine elektr. Funktion am Geräteträger benötigt.
450118	Bewässerungsrohr mit Düsen für CX190.
450119	Bewässerungsrohr mit Düsen für CX220L/220.
450120	Bewässerungsrohr mit Düsen für CX250.
450050	Hochdruck-Wassersprüheinrichtung, komplett mit Schläuchen, Bewässerungsrohr und Düsen.
450055	Schlauchwinde und Pistole für Hochdruckreinigungssystem.
2020010	Kabinensteuerung für Kabelsatz 2020058 oder 2020059. Steuert auch das Bewässerungssystem 450003.
450104	Seitenbürste Circulus. Rechts. (Nur eine Seitenbürste je Maschine ist möglich).
450032	Seitenbürste Circulus. Links. (Nur eine Seitenbürste je Maschine ist möglich).
Anbauhaken finden Sie weiter unten.	

## Anbauhaken für Kommunalgeräte

Anbausystem	
450070	Verschraubte Aufnahme S40.
450071	Verschraubte Aufnahme S45.
450072	Verschraubte Aufnahme S50.
450073	Verschraubte Aufnahme S60.
450074	Verschraubte Aufnahme NPT10/B20.
450010	Verschraubte Anbauhaken Volvo BM.
450075	Verschraubte Anbauhaken Trima/SMS.
450084	Verschraubte Anbauhaken Euro.
440109	Verschraubte Anbauhaken 3-Punkt, Kat. 2.

Anbausystem	
84005	Verschraubte Anbauplatten, blank.
450083	Verschraubte Anbauhaken Kramer.
60439	Verschraubte Anbauhaken Kramer 880.
60440	Verschraubte Anbauhaken Kramer S.
60461	Verschraubte Anbauhaken Kramer 8115
60117	Verschraubte Anbauhaken Bobcat.
60131	Verschraubte Anbauhaken Zettelmeyer Z402.
60565	Verschraubte Anbauhaken Zettelmeyer Z502.

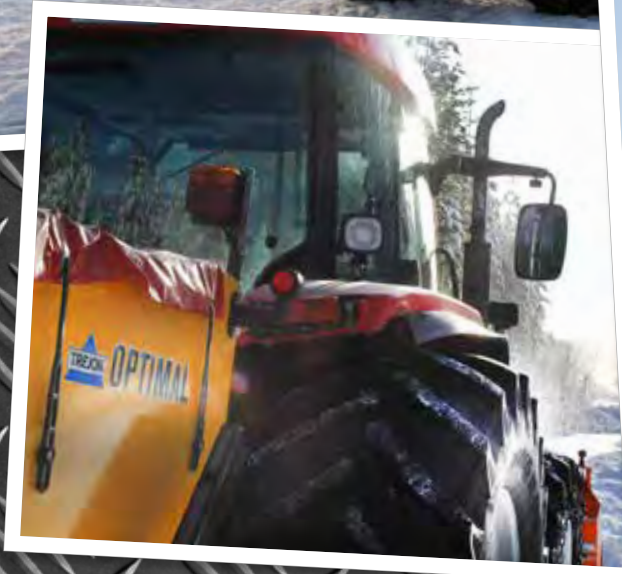
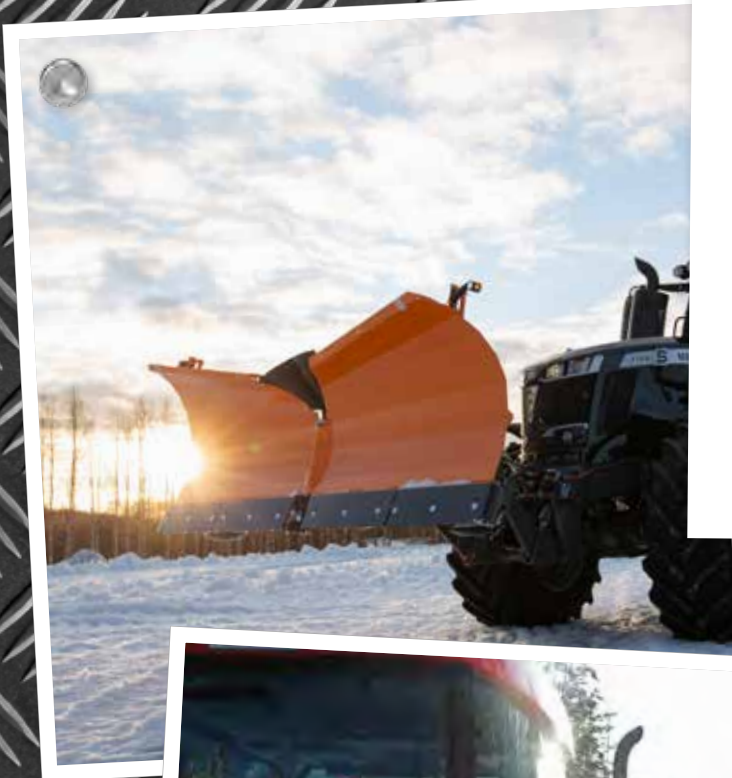


## Ein guter Tag. Ein Trejon-Tag.

Sie kaufen nicht nur unsere Maschinen, sondern auch unsere Fachkompetenz. Wir haben 40 Jahre Erfahrung darin, Maschinen zu produzieren und zu liefern, die Ihnen den Alltag erleichtern.

Bei uns steht der Kunde immer im Mittelpunkt. Unsere Maschinen sind ganz auf eine lange Produktlebensdauer ausgelegt. In Kombination mit unserem schnellen Service erleichtert dies Ihnen als Kunde Ihren Alltag.

Wir wissen, was nötig ist, um Ihren Arbeitstag so einfach und erfolgreich wie möglich zu gestalten – damit jeder Tag ein Trejon-Tag wird.



© Trejon 10-2020. Wir behalten uns das Recht vor, Änderungen an beispielsweise technischen Daten, Produktangeboten und am Design vorzunehmen. Die abgebildeten Produkte können mit Ersatzbehör ausgestattet sein.

### TREJON FÖRSÄLJNINGS AB

Företagsvägen 9  
911 35 Vännäsby  
Schweden  
+46 (0)935-399 00  
[info@trejon.se](mailto:info@trejon.se)

▲ [trejon.se](http://trejon.se)



Ein guter Tag.  
Ein Trejon-Tag.